

# La Charrette de réflexion : outil de planification



Nancy Shoiry

Direction de l'aménagement  
urbain  
Arrondissement Sud-Ouest  
Ville de Montréal

20 Novembre 2007

- Encourager la mise en place de nouveaux outils de travail dans le processus de planification - Favoriser l'échange d'idées entre les professionnels qui collaborent à l'atteinte d'objectifs communs -

## Contexte

stratégiques de l'arrondissement - Définir des critères d'aménagement urbain pour le développement des sites - Prévoir une largeur d'emprise de 13 mètres) favorisant le public aux bordures du Canal - Implémenter des implantations qui laissent place à des vues visuelles sur le Canal de Lachine - Contrôler la hauteur des bâtiments en respect avec - Souligner l'importance de la jonction des axes des voies publiques dans le traitement des bâtiments - Prévoir un aménagement qui contribue à la qualité de vie des riverains - Aménager un parc linéaire aux abords du Canal de Lachine - Minimiser l'impact visuel du stationnement - Favoriser des aménagements paysagers qui favorisent la structuration du stationnement - Accorder une attention particulière à la circulation piétonne et cycliste - Favoriser le développement d'un caractère architectural au secteur - S'assurer que les interventions architecturales soient traitées avec cohérence, notamment en ce qui concerne les couleurs et la diversité des matériaux - Favoriser l'intégration des équipements mécaniques à l'architecture



- Encourager la mise en place de nouveaux outils de travail dans le processus de planification - Favoriser l'échange d'idées entre les professionnels qui collaboreront à l'atteinte d'objectifs communs -  
- Déterminer les sites stratégiques de l'arrondissement - Définir des

## Le site



Intersection Rue Saint-Ambroise et chemin de la Côte Saint-Paul

- Encourager la mise en place de nouveaux outils de travail dans le processus de planification - Favoriser l'échange d'idées entre les professionnels qui collaboreront à l'atteinte d'objectifs communs -

## Charrette 2003



- Encourager la mise en place de nouveaux outils de travail dans le processus de planification - Favoriser l'échange d'idées entre les professionnels qui collaboreront à l'atteinte d'objectifs communs -

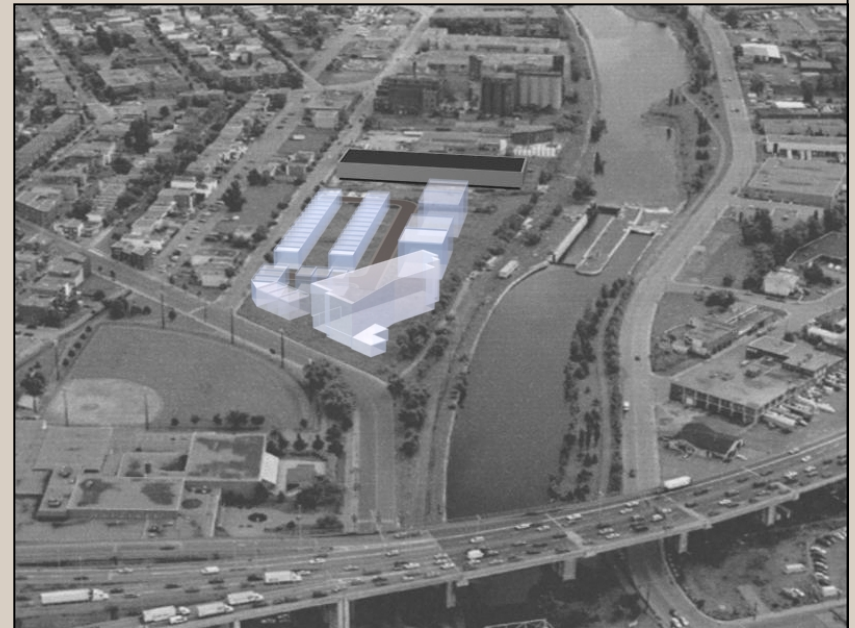
## Principes retenus

notamment en ce qui concerne les couleurs et la diversité des matériaux - Favoriser l'intégration des équipements mécaniques à l'architecture

stratégiques de l'arrondissement - Définir des



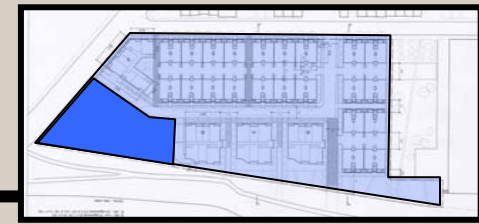
notamment en ce qui concerne les couleurs et la diversité des matériaux - Favoriser l'intégration des équipements mécaniques à l'architecture





- Encourager la mise en place de nouveaux outils de travail dans le processus de planification - Favoriser l'échange d'idées entre les professionnels qui collaboreront à l'atteinte d'objectifs communs -

## Le projet privé en construction 2007



développement des sites - Prévoir une grille de rue

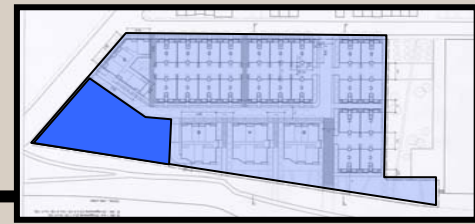
(largeur d'emp public aux bo implantations visuelles sur le hauteur des bâ - Souligner l' axes des voies des bâtiments qui contribue Aménager un Lachine - M stationnement paysagers qui stationnement à la circulation développement au secteur architecturaux notamment en diversité des m équipements m



Louis-Paul Lemieux, Architecte

- Encourager la mise en place de nouveaux outils de travail dans le processus de planification - Favoriser l'échange d'idées entre les professionnels qui collaboreront à l'atteinte d'objectifs communs -

## Projet OMHM en construction 2007



développement des sites - Prévoir une grille de rue (largeur d'emprise de 1 public aux bordures d'implantations qui laisse visuelles sur le Canal de hauteur des bâtiments et - Souligner l'importance des axes des voies publiques des bâtiments - Prévoir qui contribue à la qualité Aménager un parc linéaire Lachine - Minimiser l'stationnement - Favoriser paysagers qui favorisent stationnement - Accord à la circulation piétonne développement un car au secteur - S'assurer architecturaux soient notamment en ce qui diversité des matériaux - équipements mécanique



Atelier Beaulieu & Chaloub, Architectes

# La Charrette de réflexion : outil de planification



Merci